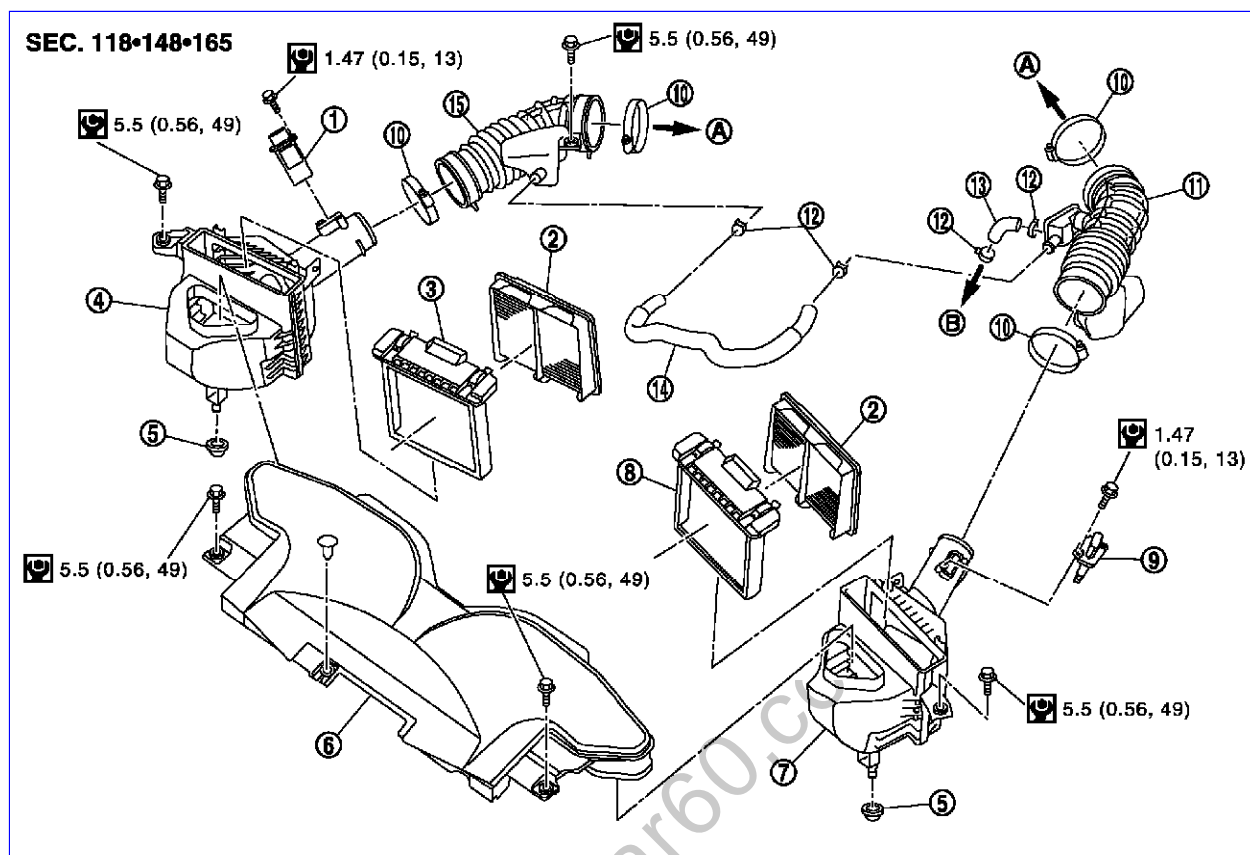


部件



- | | | |
|------------------------|------------------|------------------------|
| 1. 质量型空气流量传感器 (气缸侧体 1) | 2. 空气滤清器 | 3. 夹具 (左侧) |
| 4. 空气滤清器箱 (右侧) | 5. 密封圈 | 6. 空气管道 |
| 7. 空气滤清器箱 (左侧) | 8. 夹具 (左侧) | 9. 质量型空气流量传感器 (气缸侧体 2) |
| 10. 卡箍 | 11. 气道 (左侧) | 12. 卡箍 |
| 13. PCV 软管 | 14. PCV 软管 | 15. 气道 (右侧) |
| A. 至电子节气门控制执行器 | B. 至摇臂盖 (气缸侧体 2) | |

关于图中的符号, 请参见 [部件](#)。

拆卸和安装

■ 拆卸

注:

质量型空气流量传感器在车上安装状态下可以拆卸。

- 1.拆下发动机室盖 (右侧和左侧)。请参见 [部件](#)。
- 2.拆下空气管道 (进气)。
- 3.断开质量型空气流量计的线束接头。
- 4.断开PCV软管。
- 5.断开接头, 连同质量型空气流量计总成和气道总成一起拆下空气滤清器箱。
 - ┆ 为了更容易安装, 请按需要加注标记。
- 6.按需从空气滤清器箱上拆下质量型空气流量计。

■ 注意 ■

处理质量型空气流量计时要小心。

- ┆ 切勿震动质量型空气流量计。
- ┆ 切勿分解质量型空气流量计。
- ┆ 切勿触摸质量型空气流量传感器的传感器。

■ 安装

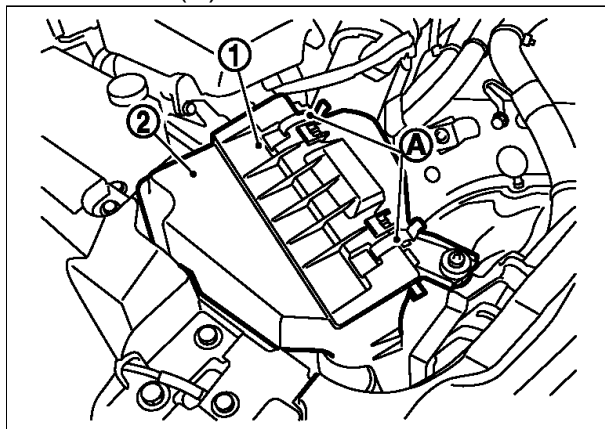
注意以下事项, 并按照与拆卸相反的顺序安装。

- ┆ 对准标记, 安装好每个接头, 牢固旋紧卡箍。

更换空气滤清器

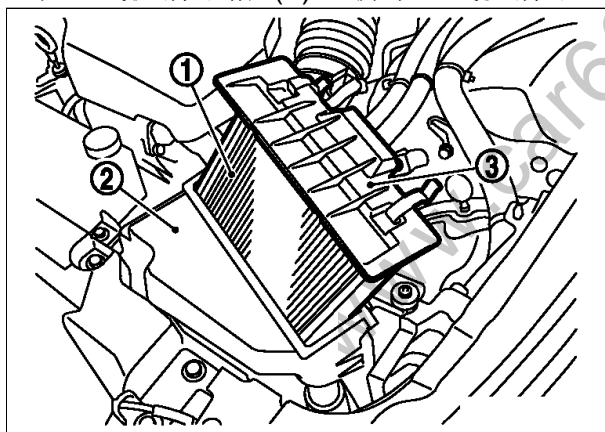
拆卸

1. 打开卡子 (A)。



1: 支架
2: 空气滤清器壳体

2. 从空气滤清器箱 (2) 上拆下空气滤清器过滤器 (1)。



3: 支架

安装

注意以下事项，并按照与拆卸相反的顺序安装。

- 1 对齐密封与空气滤清器箱上的缺口，安装空气滤清器过滤器。